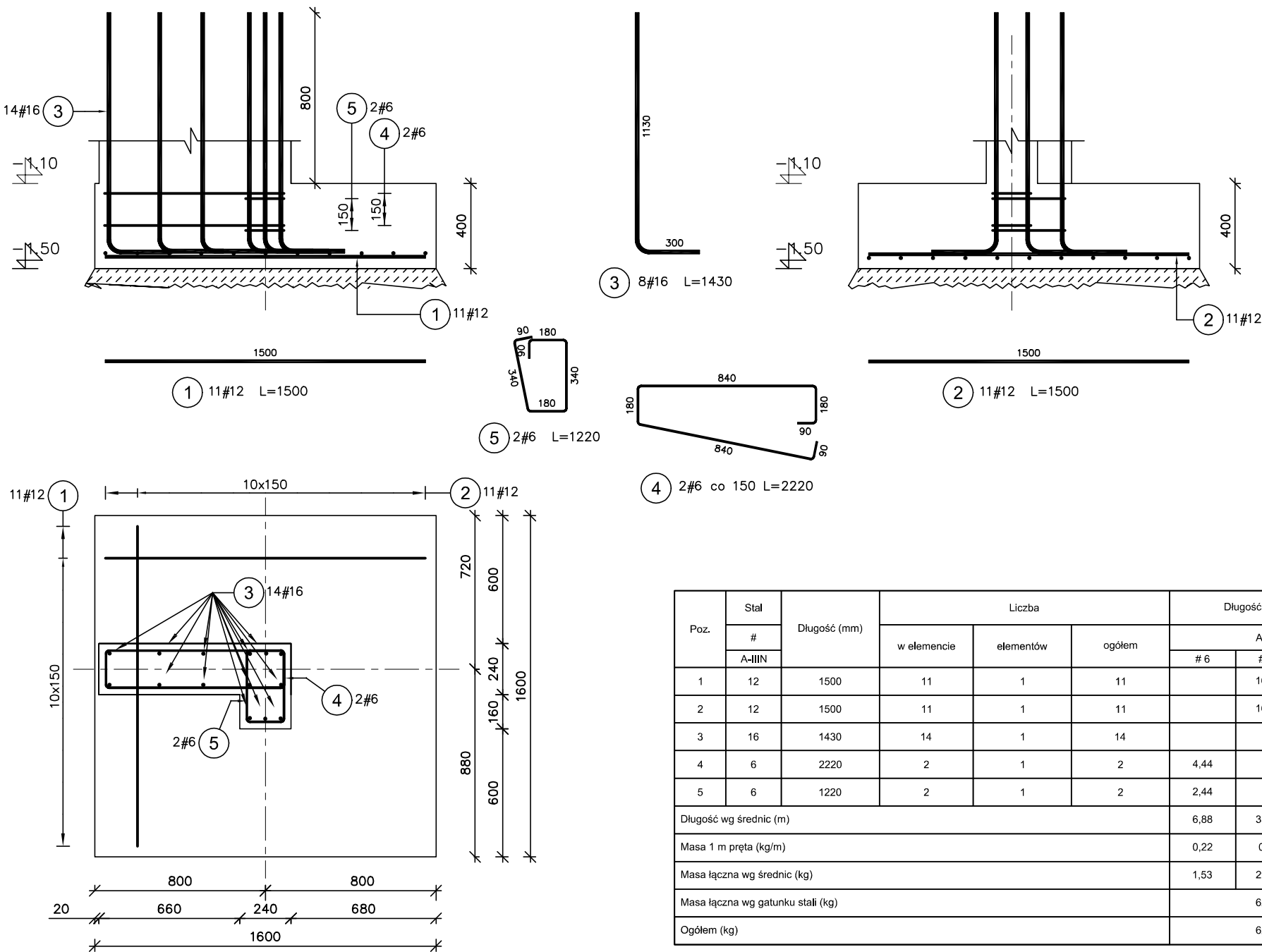


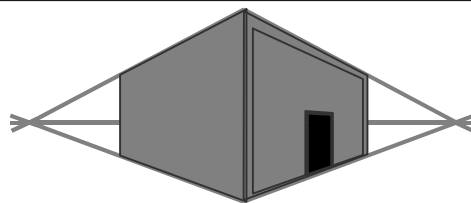
Stopa fundamentowa SF-2
Liczba elementów: 1



UWAGA

1. Wymiary w [mm].
2. Wymiary wszystkich prętów po krawędzi zewnętrznej.

BETON C25/30 (B30)
STAL ZBROJENIOWA A-IIIN (B500SP)
otulina: 5cm



MIROSLAW BURTA
ZAKŁAD USŁUGOWY
08-110 SIEDLCE, UL.GRABIANOWSKA 23

PROJEKT TECHNICZNY
1.ROZBUDOWA I PRZEBUDOWA BUDYNKU ZESPOŁU SZKOLNO PRZEDSZKOLNEGO W NIWISKACH O SALĘ GIMNASTYCZNĄ WRAZ Z ŁĄCZNIKIEM ORAZ ZAPLECZEM SANITARNO- SZATNIOWYM
2. BUDOWA WEWNĘTRZNEJ INSTALACJĄ GAZU ORAZ INSTALACJI ZBIORNIKOWEJ NA GAZ PŁYNNY ZE PODZIEMNYMI ZBIORNIKAMI O POJ. 6400L.
3. MONTAŻ ZBIORNIKA NA DESZCZÓWKĘ O POJ. 20m3
4. BUDOWA PLACU ZABAW
W RAMACH ZADANIA: BUDOWA SALI GIMNASTYCZNEJ Z ZAPLECZEM SANITARNO SZATNIOWYM W NIWISKACH

STOPA FUNDAMENTOWA SF-2

RYSUNEK NR PW-KZ-02 SKALA: 1:25

MIEJSCE I DATA: SIEDLCE, CZERWIEC 2025

INWESTOR: LOKALIZACJA:

Gmina Mokobody z siedzibą
Plac Chreptowicza 25,
08-124 Mokobody

Działka nr 173/2,
Obręb Nhwski 142604_2.0012,
Ul. Rynek 21,
08-124 Mokobody, gmina Mokobody

AUTOR PROJEKTU: PODPIS:

mgr inż. Paweł Olszewski
MAZ/0542/POOK/12 upr. do projektowania bez
ograniczeń w spec. konstr.-budowlanej

SPRAWDZAJĄCY: PODPIS:

mgr inż. Jolanta Chojęta
MAZ/0777/PWBK/16 upr. do projektowania
bez ograniczeń w spec. konstr.-budowlanej